

# Natürliche **Ästhetik-** **effizient** hergestellt

## Tetric Evo-Composites



Tetric EvoCeram®



Tetric EvoFlow®



Tetric EvoCeram® Bulk Fill



Tetric EvoFlow® Bulk Fill

Konventionelle Composites

2005



Tetric EvoCeram®

2007



Tetric EvoFlow®

2011



Tetric EvoCeram® Bulk Fill

Bulk-Fill-Composites

2015



Tetric EvoFlow® Bulk Fill

mit Aessencio®-Technologie

## Innovativ und bewährt

Seit seiner Einführung vor 10 Jahren gehört das Universal-Composite Tetric EvoCeram® zu den führenden Composite-Füllungsmaterialien am Markt. Seine Langlebigkeit hat sich im klinischen Alltag bestätigt.

Das erste Produkt der Tetric Evo-Linie war Tetric EvoCeram. Heute umfasst diese Composite-Familie vier innovative Produkte, die den Fortschritt in der Composite-Technologie dokumentieren.

Die Tetric Evo-Produktlinie bietet alles, was sich Behandler wünschen – modellierbare und fließfähige Konsistenzen, natürliche Ästhetik, Effizienz, Langlebigkeit, geringe Schrumpfung, Farbstabilität und hohe Abrasionsresistenz.

**Mehr als**  
**150**  
**Millionen**  
**eingesetzte**  
**Füllungen**  
**weltweit**

# Ergebnisse aus 10 Jahren Forschung

Weltweit ist Tetric EvoCeram in Zahnarztpraxen ein geschätztes Produkt.

Patienten können sich darauf verlassen, dass ihre Composite-Restaurationen über Jahre intakt bleiben und ihr natürliches Aussehen behalten.<sup>1</sup> Langzeitstudien haben gezeigt, wie zuverlässig dieses Material ist.<sup>2</sup>

Viele renommierte Experten haben ihren Beitrag zu einer ständig grösser werdenden Datenbank für In-vitro- und klinische Studien über die Tetric Evo-Familie geleistet.<sup>2</sup>

Die Fülle an wissenschaftlichen Daten untermauert den klinischen Langzeiterfolg und die Popularität der Tetric Evo-Linie.



<sup>2</sup> Ivoclar Vivadent AG, Scientific Report 10 Jahre Tetric EvoCeram, Vol. 01, 2014



<sup>1</sup> Ivoclar Vivadent AG, 10-Jahres-Casebook, 2014

# 95,1 % Überlebensrate\*

4,9% Ausfälle



## Prof. Dr. Jürgen Manhart

Poliklinik für Zahnerhaltung und Parodontologie  
München, Deutschland

”

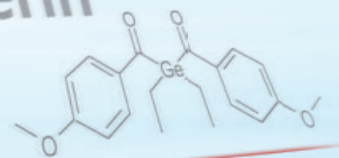
Ich arbeite seit zehn Jahren mit Tetric EvoCeram. Die Füllungen meiner Patienten sehen auch nach Jahren noch perfekt aus. “

\* Weltweit wurden in 7 klinischen Studien mit einer Beobachtungsdauer von 5-10 Jahren 890 Füllungen untersucht. Die berechnete Gesamtüberlebensrate für Tetric EvoCeram beträgt 95,1 Prozent.

# Innovativ und doch bewährt

Aessencio-  
Technologie

Ivocerin



# Ein Blick auf die Composites

Vertrauen. Zuverlässigkeit. Ästhetik.



Tetric EvoCeram®



## Indikationsempfehlung

Klasse I, II, III, IV, V,  
Milchzahnfüllungen

**Tetric EvoCeram** ist das universelle Composite für eine ausdrucksstarke Ästhetik im Front- und Seitenzahnbereich.

Seit seiner Einführung vor 10 Jahren gehört Tetric EvoCeram zu den führenden Composite-Füllungsmaterialien am Markt. Seine Langlebigkeit hat sich im klinischen Alltag bestätigt.

Erhältlich in 4 Dentin-, 14 Enamel- und 4 Bleach-Farben.

Die fließfähige Ergänzung.



Tetric EvoFlow®



## Indikationsempfehlung

Als erste Schicht bei Klasse I bis V,  
Klasse III, IV, kleine Füllungen jeglicher Art

**Tetric EvoFlow** ist das in Europa meistverkaufte fließfähige Composite. Neben der sehr guten Röntgensichtbarkeit zeichnet sich die fließfähige Variante des bewährten Tetric EvoCeram durch seine Konsistenz aus. Sie ist nicht nur **fließfähig**, wenn gewünscht, sondern auch **standfest**, wenn erforderlich.

Erhältlich in 8 Enamel-, 3 Bleach- und 3 Dentin-Farben.

Bewährt. Effizient. Ästhetisch.



Tetric EvoCeram® Bulk Fill



## Indikationsempfehlung

Klasse I, II, V, Milchzahnfüllungen,  
Rekonstruktive Aufbaufüllungen

**Tetric EvoCeram Bulk Fill** ist das hocheffiziente modellierbare 4-mm-Bulk-Fill-Composite für den Seitenzahnbereich und markiert einen entscheidenden Entwicklungsschritt in der Tetric Evo-Line.

Tetric EvoCeram Bulk Fill ist die Weiterentwicklung des millionenfach bewährten Tetric EvoCeram. Gerade in Fällen, in denen sich die Inkrementdicke schwer einschätzen lässt, bietet die Formulierung mit dem hochreaktiven Initiator Ivocerin mehr Sicherheit bei der Aushärtung.

Erhältlich in den 3 schmelzähnlichen Universalfarben <sup>IV</sup>A, <sup>IV</sup>B und <sup>IV</sup>W.

Die fließfähige Ergänzung.



Tetric EvoFlow® Bulk Fill  
mit Aessencio-Technologie

## Indikationsempfehlung

Als erste Schicht bei Klasse I und II,  
Milchzahnfüllungen

**Tetric EvoFlow Bulk Fill** ist das hocheffiziente, fließfähige 4-mm-Bulk-Fill-Composite mit einer bisher unerreicht niedrigen Transluzenz bei Bulk-Fill-Materialien. Dadurch lassen sich Dentinverfärbungen kaschieren.

Tetric EvoFlow Bulk Fill eignet sich mit seiner **stark fließfähigen** und **selbstnivellierenden** Konsistenz besonders gut für tiefe Kavitäten. Als Deckschicht kann ein universelles Composite wie Tetric EvoCeram oder das Bulk-Fill-Composite Tetric EvoCeram Bulk Fill appliziert werden. Beide Möglichkeiten führen zu sehr schönen ästhetischen Seitenzahnfüllungen.

Erhältlich in den 3 dentinähnlichen Universalfarben <sup>IV</sup>A, <sup>IV</sup>B und <sup>IV</sup>W.



2004: Inszuffiziente Composite-Füllung an Zahn 12



2005: Abschlussbild



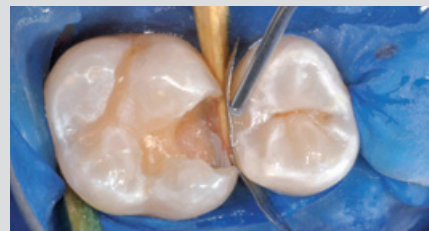
2014: Die Füllung zeigt noch immer eine hervorragende Formbeständigkeit und Ästhetik.  
Prof. Dr. Jürgen Manhart, München, Deutschland



Klasse V



Als erste Schicht



Kleine Füllung  
Dr. Eduardo Mahn, Santiago, Chile



Defekte Amalgam-Füllung



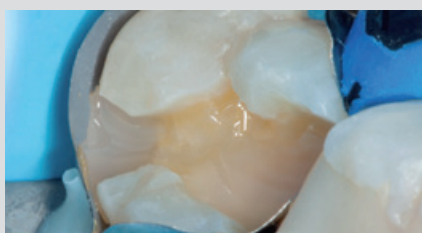
Nach dem Legen der Füllung



Füllung nach zweijähriger Tragezeit.  
Dr. Arnd Peschke, Klinische Praxis Ivoclar Vivadent AG, Liechtenstein



Vor der Polymerisation



Die Aessencio-Technologie bewirkt eine Transluzenzänderung während der Polymerisation. Das fördert eine bessere Integration der Restauration.



Zahn 37: Tetric EvoFlow® Bulk Fill, überschichtet mit IPS Empress® Direct.  
Zahn 36: Tetric EvoFlow® Bulk Fill, überschichtet mit Tetric EvoCeram® Bulk Fill.  
Dr. Rafael Piñeiro Sande, Cambados-Pontevedra, Spanien

# Verwenden Sie schon Bulk-Fill-Composites?

## Ein- schichttechnik



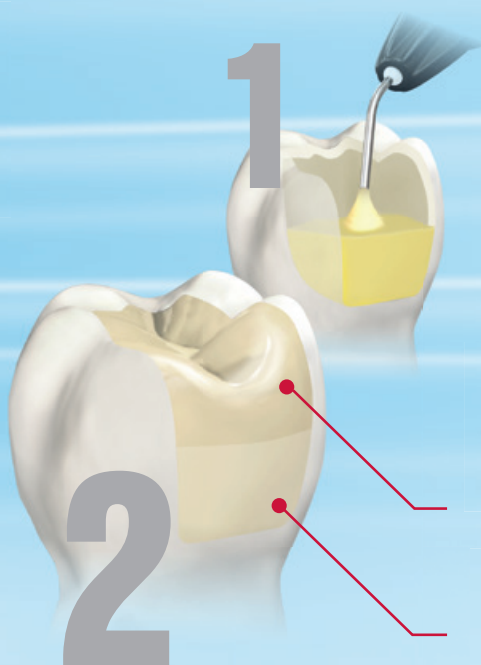
Tetric EvoCeram® Bulk Fill

Die Bulk-Fill-Composites von Ivoclar Vivadent sind eine Weiterentwicklung des bewährten Tetric EvoCeram. Die Entwicklung zielte darauf ab, die Behandlungsabläufe in der direkten Füllungstherapie bei gewohnter Qualität und Ästhetik einfacher, schneller und sicherer zu gestalten.

## Natürliche Ästhetik, effizient hergestellt

Ivoclar Vivadent ist bei der Entwicklung der Bulk-Fill-Composites ein entscheidender Schritt in Richtung ästhetische Optimierung gelungen. Dank der Aessencio-Technologie und des patentierten Lichtinitiators Ivocerin verbinden sich Effizienz und Ästhetik auf eindrucksvolle Weise.

## Zwei- schichttechnik



Tetric EvoCeram® Bulk Fill



Tetric EvoFlow® Bulk Fill

Die Anwender profitieren dank der Applikation von bis zu 4-mm-Schichten und einer Aushärtungszeit von nur 10 Sekunden ( $\geq 1'000 \text{ mW/cm}^2$ ) von einer reduzierten Verarbeitungsempfindlichkeit. Potenzielle Fehler, wie das Einarbeiten von Luftblasen, können dadurch vermieden werden. Das vereinfacht nicht nur das Schichten, sondern auch das korrekte Polymerisieren.

## Mehr Sicherheit

Die beiden neuen Composites bieten in Fällen, in denen sich z. B. die Inkrementdicke schwer einschätzen lässt oder die optimale Positionierung des Lichtleiters schwerfällt, mehr Sicherheit bei der Aushärtung. Verantwortlich dafür ist die Formulierung mit dem hochreaktiven Initiator Ivocerin.

Sowohl Tetric EvoFlow Bulk Fill als auch Tetric EvoCeram Bulk Fill sind prädestiniert dafür, Seitenzahnrestaurationen rationeller herzustellen. Die Ästhetik ist vergleichbar mit konventionellen Composites.

## Zeitersparnis im Vergleich zur konventionellen Technik\*

# 47 %

\*Im Vergleich zu Tetric EvoFlow und Tetric EvoCeram. Daten auf Anfrage erhältlich.



# Schneller und entspannter zum Ziel



## **Prof. Dr. Jürgen Manhart**

Poliklinik für Zahnerhaltung und Parodontologie  
München, Deutschland

” Mit dem Bulk-Fill-Composite Tetric EvoCeram Bulk Fill kann ich selbst grosse Seitenzahnkavitäten effektiv und hochwertig versorgen. Zum heutigen Zeitpunkt kann davon ausgegangen werden, dass Tetric EvoCeram Bulk Fill eine ähnlich geringe jährliche Verlustrate aufweisen wird wie bewährte Mikro- oder Nanohybrid-Composites (z. B. Tetric EvoCeram). “



## **Prof. Dr. Reinhard Hickel**

Poliklinik für Zahnerhaltung und Parodontologie  
München, Deutschland

” Ivoclar Vivadent ist bei der Entwicklung von dentalen Initiatoren weltweit führend. Bei allen grossen Composite-Herstellern wird geforscht, aber was Initiatoren angeht, ist Ivoclar Vivadent mit dem hochreaktiven Ivocerin und der neuen Aessencio-Technologie ein ganzes Stück voraus.

Tetric EvoFlow Bulk Fill ist dank des hochreaktiven Initiators Ivocerin und der Aessencio-Technologie einmalig und unterscheidet sich von allen anderen Flowables im Markt.

Das Material ist zuerst transluzent. Durch die Polymerisation nimmt die Transluzenz ab und Dentinverfärbungen lassen sich damit gut kaschieren. Das ist einfach genial. “

# Innovative Technologien, gekonnt eingesetzt

Viele Zahnärzte vertrauen aus gutem Grund den Produkten von Ivoclar Vivadent. Bei der Tetric Evo-Line sind es die Technologie und die klinische Bewährtheit, die die Composites für Kliniker weltweit so attraktiv machen.

## Hohe Durchhärtungstiefe

Mithilfe des hochreaktiven Lichtinitiators **Ivocerin®** ist es gelungen, den scheinbaren technologischen Widerspruch zwischen hoher Durchhärtungstiefe, gleichzeitig kurzer Belichtungszeit und natürlicher Wirkung der Füllungen zu überwinden.<sup>3</sup>



Wirkung Standard-Initiatorsystem & Ivocerin

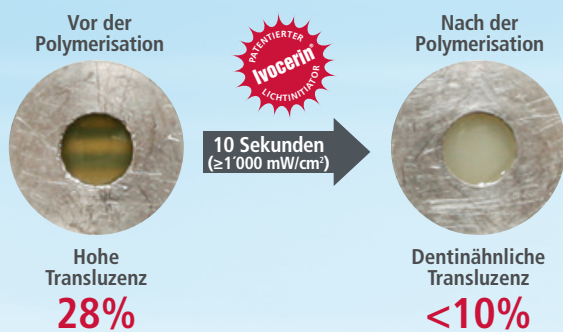
Wirkung Ivocerin



## Ästhetische Optimierung

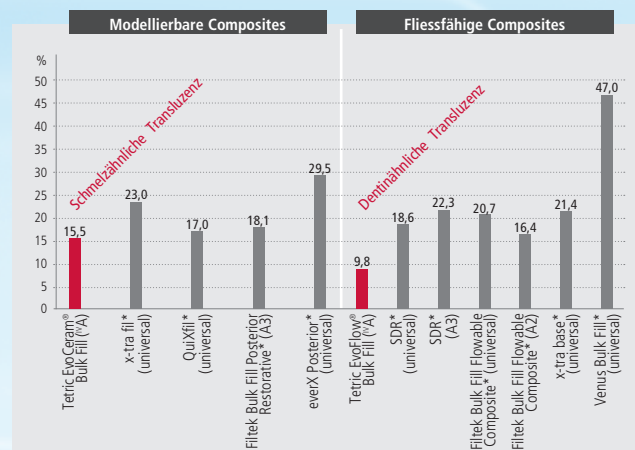
Die **Aessencio®-Technologie** markiert einen Meilenstein in Sachen ästhetischer Optimierung von Bulk-Fill-Composites. Während der Polymerisation ändert sich die Transluzenz von Tetric EvoFlow Bulk Fill. Dadurch lassen sich Dentinverfärbungen kaschieren.<sup>4</sup>

### Aessencio-Technologie



Der In-vitro-Test zeigt den Effekt der Aessencio-Technologie: Die schwarzen Linien unter Tetric EvoFlow Bulk Fill sind vor der Polymerisation deutlich zu sehen. Nach der Polymerisation sind sie durch den Transluzenzwechsel vollständig abgedeckt.

### Transluzenz [%]



Messung: F&E Ivoclar Vivadent AG, Dezember 2014  
Die Messung erfolgte mit einem Spectrophotometer Minolta CM-5.

\* Diese Marken sind keine eingetragenen Warenzeichen der Ivoclar Vivadent AG.



<sup>3</sup> Ivoclar Vivadent AG, Report aus der Forschung und Entwicklung der Ivoclar Vivadent AG, Ivocerin® – ein Meilenstein der Composite-Technologie, Nr.19, 2013

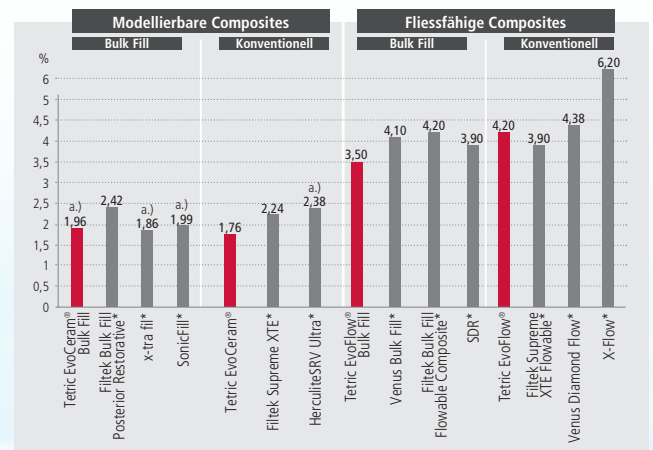
<sup>4</sup> Ivoclar Vivadent AG, Report aus der Forschung und Entwicklung der Ivoclar Vivadent AG, Tetric EvoFlow Bulk Fill, Nr.20, 2015

## Geringer Schrumpfungstress

Der patentierte **Schrumpfungstress-Relaxator** minimiert die Schrumpfung und den Schrumpfungstress bei den Tetric Evo-Produkten.<sup>3,4</sup> Das Ergebnis für die Bulk-Fill-Composites von Ivoclar Vivadent sind Schrumpfungskräfte, die mit jenen der bewährten 2-mm-Composites vergleichbar sind. Auch der Volumenschrumpf ist vergleichbar.



## Volumenschrumpfung [%]



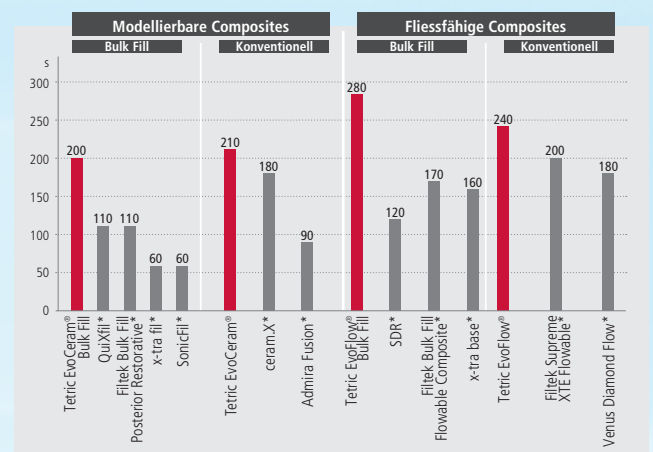
Messung: F&E Ivoclar Vivadent AG, Dezember 2014 / a.) AADR 2012 Abstract 858  
Die Schrumpfung der modellierbaren Composites wurde mittels Hg-Dilatometer während einer Stunde gemessen. Die Schrumpfung der fließfähigen Composites wurde gemäss ISO 17304 (Archimedes-Prinzip) nach 24 Stunden bestimmt.

\* Diese Marken sind keine eingetragenen Warenzeichen der Ivoclar Vivadent AG.

## Längere Bearbeitungszeit

Der patentierte **Licht-Controller** ermöglicht stressfreies Arbeiten durch die – im Vergleich zu anderen Composites – längere Bearbeitungszeit der Tetric Evo-Produkte unter der OP-Lampe.<sup>4</sup>

## Bearbeitungszeit [s]



Messung nach ISO 4049 (8'000 Lux): F&E Ivoclar Vivadent AG, Dezember 2014, April und Oktober 2015

\* Diese Marken sind keine eingetragenen Warenzeichen der Ivoclar Vivadent AG.

# Bewährte Technologien, gekonnt eingesetzt

Die innovativen und bewährten Technologien sind für viele Zahnärzte der Grund, warum sie gerne auf die Composites der Tetric Evo-Familie zurückgreifen. Und der Erfolg, den sie seit Jahren mit den Produkten erzielen, gibt ihnen Recht.

## Diagnose

Das **Ytterbiumfluorid** ist verantwortlich für die ausserordentlich gute Röntgensichtbarkeit. Es erleichtert merklich die Diagnose möglicher Sekundärkaries der Tetric Evo-Produkte.



Präoperatives Röntgenbild



Postoperatives Röntgenbild. Sehr gute Röntgensichtbarkeit von Tetric EvoFlow<sup>®</sup> Bulk Fill und Tetric EvoCeram<sup>®</sup> Bulk Fill  
Dr. Eduardo Mahn, Santiago, Chile

Röntgensichtbarkeit (AI %)





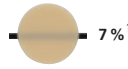
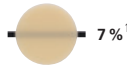








Messung gemäss ISO 4049: F&E Ivoclar Vivadent AG, Schaan, Dezember 2014

\* Diese Marken sind keine eingetragenen Warenzeichen der Ivoclar Vivadent AG.

## Handlingeigenschaften

Der Viscosity-Controller ermöglicht die bekannten Applikationen und Handlingeigenschaften von Tetric EvoCeram, Tetric EvoCeram Bulk Fill und Tetric EvoFlow.

	Tetric EvoCeram® Das universelle Composite			Tetric Evo Flow® Das Flow-Composite		Tetric EvoCeram® Bulk Fill Das modellierbare Bulk-Fill-Composite			Tetric EvoFlow® Bulk Fill Das fließfähige Bulk-Fill-Composite	
<b>Assortment</b>	<b>590290WW, 8 x 3-g-Spritzen</b> 1 x A1, A2, A3, A3.5, A4, B3, C3, D3 1 x Tetric EvoCeram-Farbschlüssel			<b>595951WW, 8 x 2-g-Spritzen</b> 1 x A1, A2, A3, A3.5, A4, B3, A3.5 Dentin, T 1 x Tetric EvoFlow-Farbschlüssel 40 x 0,9-mm-Kanülen						
										
	<b>590291WW, 40 x 0,2-g-Cavifils</b> 5 x A1, A2, A3, A3.5, A4, B3, C3, D3 1 x Tetric EvoCeram-Farbschlüssel			<b>595950WW, 40 x 0,2-g-Cavifils</b> 5 x A1, A2, A3, A3.5, A4, B3, A3.5 Dentin, T 1 x Tetric EvoFlow-Farbschlüssel						
										
<b>Farbschlüssel</b>	590292WW			595952WW		667472			667472	
<b>Refills</b>	<b>Spritzen</b> 1 x 3 g	<b>Spritzen</b> 3 x 3 g	<b>Cavifil</b> 20 x 0,2 g	<b>Spritzen</b> 1 x 2 g*	<b>Cavifil</b> 20 x 0,2 g	<b>Spritzen</b> 1 x 3 g	<b>Spritzen</b> 3 x 3 g	<b>Cavifil</b> 20 x 0,2 g	<b>Spritzen</b> 1 x 2 g**	<b>Cavifil</b> 20 x 0,2 g
<b>Dentinfarben</b>	 7% <sup>1</sup>			 7% <sup>1</sup>		 < 10% <sup>1</sup>				
A2	637549WW	637736WW	637356WW	641360WW*	641349WW					
A3.5	590323WW	590304WW	590342WW	595980WW*	595994WW				≤ 646472WW** 646473WW	
A4	590324WW	590305WW	590343WW							
B2	590325WW	590306WW	590344WW	641361WW*	641350WW				≅ 667724WW** 667725WW	
<b>Schmelzfarben</b>	 12% <sup>1</sup>			 12% <sup>1</sup>		 15% <sup>1</sup>				
A1	590312WW	590293WW	590331WW	595953WW*	595987WW					
A2	590313WW	590294WW	590332WW	595954WW*	595988WW					
A3	590314WW	590295WW	590333WW	595955WW*	595989WW	≤ 638244WW	638241WW	638227WW		
A3.5	590315WW	590296WW	590334WW	595956WW*	595990WW					
A4	590316WW	590297WW	590335WW	595978WW*	595992WW					
B1	637547WW	637734WW	637354WW	641358WW*	641348WW					
B2	590317WW	590298WW	590336WW			≅ 638245WW	638242WW	638228WW		
B3	590318WW	590299WW	590337WW	595957WW*	595991WW					
C1	590319WW	590300WW	590338WW							
C2	590320WW	590301WW	590339WW							
C3	590321WW	590302WW	590340WW							
D2	637548WW	637735WW	637355WW							
D3	590322WW	590303WW	590341WW							
<b>Hochtransparente Schmelzfarbe T</b>	 15% <sup>1</sup>			 23% <sup>1</sup>						
T	590326WW	590307WW	590345WW	595979WW*	595993WW					
<b>Bleachfarben</b>										
Bleach XL	590327WW	590308WW	590346WW	595981WW*	595995WW					
Bleach L	590328WW	590309WW	590347WW	595982WW*	595996WW					
Bleach I	590329WW	590310WW	590348WW			≅ 638246WW	638243WW	638229WW	≅ 667727WW**	667711WW
Bleach M	590330WW	590311WW	590349WW	595984WW*	596008WW					

## Charakterisierung

**Assortment** **637898AN IPS Empress® Direct Color/Opaque Assortment**  
 1 x 1 g weiss, gelb, blau, violett, ocker, braun, grau  
 1 x 1,8 g IPS Empress Direct Opaque  
 40 x 0,4-mm-Kanülen  
 5 x 0,9-mm-Kanülen

**Refills** **IPS Empress® Direct**

 1% <sup>1</sup>	 weiss 637899AN**	 gelb 637900AN***	 blau 637901AN***	 violett 637902AN***	 ocker 637903AN***	 braun 637904AN***	 grau 637905AN***
--	---	---	---	--	--	--	---

## Zubehör

**20 x 0,4-mm-Kanüle schwarz**  
(IPS Empress Direct Color)  
634847



**20 x 0,9-mm-Kanüle schwarz**  
(Tetric EvoFlow und IPS Empress Direct Opaque)  
634849



**20 x 1,2-mm-Kanüle schwarz**  
(Tetric EvoFlow Bulk Fill)  
669838



\* je 5 x 0,9-mm-Kanülen, \*\* je 5 x 1,2-mm-Kanülen, \*\*\* je 5 x 0,4-mm-Kanülen

<sup>1</sup> Beispielwerte, Technisches Datenblatt Ivoclar Vivadent



## Direkte Füllungstherapie

Die Tetric Evo-Produkte gehören zur Kategorie „Direkte Füllungstherapie“. Produkte aus dieser Kategorie decken den Ablauf der direkten Füllungstherapie ab – von der Vorbereitung bis zur Pflege der Restauration. Die Produkte sind optimal aufeinander abgestimmt und ermöglichen eine erfolgreiche Verarbeitung und Anwendung.



### DIES SIND WEITERE PRODUKTE AUS DIESER KATEGORIE:

#### Adhese® Universal

Das universelle Adhäsiv



Universelles Bonden in einzigartiger Form

- Effiziente Dosierung – ca. 190 Einzelzahn-Anwendungen pro 2 ml VivaPen®
- Universelle Anwendungen – für direkte und indirekte Restaurationen und alle Ätztechniken
- Überzeugende Ergebnisse – hohe Haftkraft auf Dentin und Schmelz

#### Bluephase® Style

Das Polymerisationsgerät



Die kleinste LED für jeden Einsatz

- Jede Hand – ergonomisch für Frau und Mann
- Jedes Material – universell dank Polywave® LED mit Breitbandspektrum
- Jederzeit bereit – optionaler Netzbetrieb dank Click & Cure

Sie wollen mehr über Produkte aus der Kategorie „Direkte Füllungstherapie“ wissen? Wenden Sie sich an Ihren Ansprechpartner von Ivoclar Vivadent oder informieren Sie sich auf: [www.ivoclarvivadent.com](http://www.ivoclarvivadent.com)

Hersteller und Vertrieb  
**Ivoclar Vivadent AG**  
 Benderstr. 2  
 9494 Schaan  
 Liechtenstein  
 Tel. +423 235 35 35  
 Fax +423 235 33 60  
[www.ivoclarvivadent.com](http://www.ivoclarvivadent.com)

Vertrieb Deutschland  
**Ivoclar Vivadent GmbH**  
 Dr. Adolf-Schneider-Str. 2  
 73479 Ellwangen, Jagst  
 Tel. +49 7961 8890  
 Fax +49 7961 6326  
[info@ivoclarvivadent.de](mailto:info@ivoclarvivadent.de)

683032/2016-01-26/DE

**ivoclar**  
**vivadent**<sup>®</sup>  
 passion vision innovation